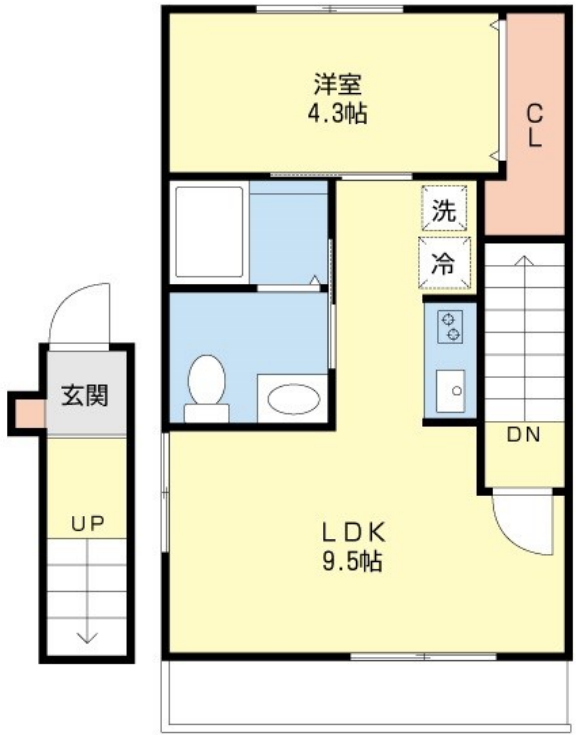


賃料	管理費等
106,000円	2,000円

二人入居可能なお部屋です！
閑静な住宅街ですが、コンビニ・スーパーが近くにあり便利です



間取り	1LDK		
敷金	1ヶ月	礼金	1ヶ月
敷引/償却金	-	保証金	-
物件種別	アパート(居住用)		
建物名・部屋番号	ラバン桜台 203号室		
物件所在地	東京都練馬区桜台3丁目32-18		
交通	東京メトロ有楽町線 氷川台駅 徒歩5分 西武池袋線 桜台(東京)駅 徒歩13分		
間取詳細			
構造・規模	軽量鉄骨 2階建 2階		
専有面積	36.18㎡	向き	南
築年月	2017年12月下旬	契約期間	2年
損害保険	有 10000円 1年	入居時期	即時
駐車場	駐輪場		
設備	2口コンロ, IHキッチンヒーター, TVインターホン, エアコン2台, ガス給湯, キッチン未使用, クロー		
その他費用	[備考] 退去時、クリーニング費用は借主負担		
入居諸条件	ペット不可 楽器等の使用不可 二人可		
保証会社	必須 契約時：月額賃料等の50% 1年毎に10,000円の費用が発生します		
備考			

図面と現況が異なる場合は現況が優先となります。 間取りの「S」はサービスルーム(納戸)です。

情報更新日2018年2月15日 No.0000000302



東京都知事(6)第72000号
社団法人 全国宅地建物取引業保証協会、東京法務局
株式会社正久保不動産
東京都練馬区氷川台3丁目36番9号-104
TEL:03-5920-2522 FAX:03-5920-2523
E-mail: eigyo@masakubo.com



携帯サイトから物件詳細を閲覧できます！

取引態様	手数料負担の割合	貸主	0%	借主	100%
仲介元付(専任)	手数料配分の割合	元付	0%	客付	100%