

FOR RENT

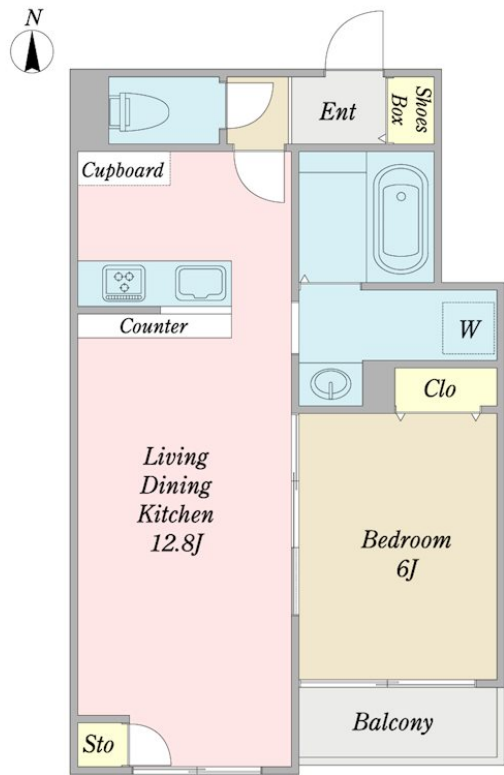
賃料	管理費等
138,000円	7,000円

セキュリティ有り,玄関ホール,南面バルコニー,防犯カメラ,メールボックス

【外観】



【間取り図】



間取り	1LDK		
敷金	1ヶ月	礼金	1ヶ月
敷引 / 償却金	-	保証金	-
物件種別	マンション		
建物名・部屋番号	サニーテラス 102号室		
物件所在地	東京都練馬区旭丘 1丁目39-5		
交通	西武池袋線 江古田駅 徒歩7分 都営大江戸線 新江古田駅 徒歩5分		
間取詳細	LDK(12.8畳) 洋室(6畳)		
構造・規模	ALC 3階建 1階		
専有面積	44.46㎡	向き	南
築年月	2022年6月中旬	契約期間	2年
損害保険	有 20,000円 24ヶ月	入居時期	相談
駐車場	駐輪場		
設備	2口コンロ, IHキッチンヒーター, TVインターホン, インターホン, エアコン, エアコン 2台, カウンタ		
その他費用	[一時金] 鍵交換費用: 44,000円 [備考] 退去時クリーニング費用、借主負担。		
入居諸条件	ペット不可 楽器等の使用不可 二人可 法人可		
保証会社			
備考			

図面と現況が異なる場合は現況が優先となります。

間取りの「S」はサービスルーム(納戸)です。

情報更新日2025年12月8日

No.0000006653

お問合せ先

東京都知事(7)第72000号
(公社)東京都宅地建物取引業協会/(公社)首都圏不動産公正取引協議会

株式会社正久保不動産

東京都練馬区氷川台3丁目36番9号-104
TEL:03-5920-2522
E-mail: eigyo@masakubo.com



携帯サイトから物件詳細を閲覧できます！

取引態様	手数料負担の割合			
	貸主	0%	借主	100%
仲介元付(専任)	手数料配分の割合			
	元付	0%	客付	100%