

FOR RENT

賃料	管理費等
108,000円	0円

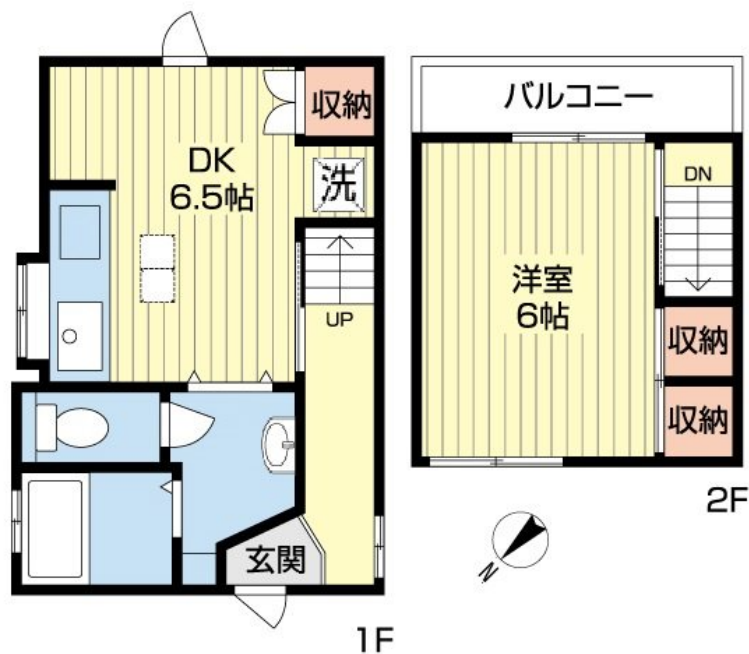
都営バス（宿91、渋66）、京王バス（渋66）、釜

2F以上

【外観】



【間取り図】



図面と現況が異なる場合は現況が優先となります。

間取りの「S」はサービスルーム(納戸)です。

間取り	1DK		
敷金	無	礼金	1ヶ月
敷引/償却金	-	保証金	1ヶ月
物件種別	戸建		
建物名・部屋番号	和泉4丁目戸建て 1号室		
物件所在地	東京都杉並区和泉4丁目1-18		
交通	東京メトロ丸ノ内線 方南町駅 徒歩5分 京王線 代田橋駅 徒歩14分		
間取詳細			
構造・規模	木造 2階建 1-2階		
専有面積	31.4㎡	向き	南西
築年月	1971年2月	契約期間	2年
損害保険	有 17,000円 24ヶ月	入居時期	2025年4月5日予定
駐車場	駐輪場 バイク置き場		
設備	2口コンロ, TVインターホン, エアコン2台, ガスキッチン, ガスコンロ設置可, ガス給湯, クローゼット,		
その他費用	[備考] 退去時クリーニング費用借主負担鍵交換は任意		
入居諸条件	ペット不可 楽器等の使用相談 二人可 子供可		
保証会社	必須 初回保証料:月額賃料等の50% 月々:月額賃料等の1% 1年毎に10,000円		
備考			

情報更新日2025年3月27日

No.000006714



東京都知事(7)第72000号
(公社)東京都宅地建物取引業協会/(公社)首都圏不動産公正取引協議会
株式会社正久保不動産
東京都練馬区氷川台3丁目3番9号-104
TEL:03-5920-2522
E-mail: eigyo@masakubo.com



携帯サイトから物件詳細を閲覧できます!

取引態様	手数料負担の割合	貸主	0%	借主	100%
仲介元付(専任)	手数料配分の割合	元付	0%	客付	100%