

FOR RENT

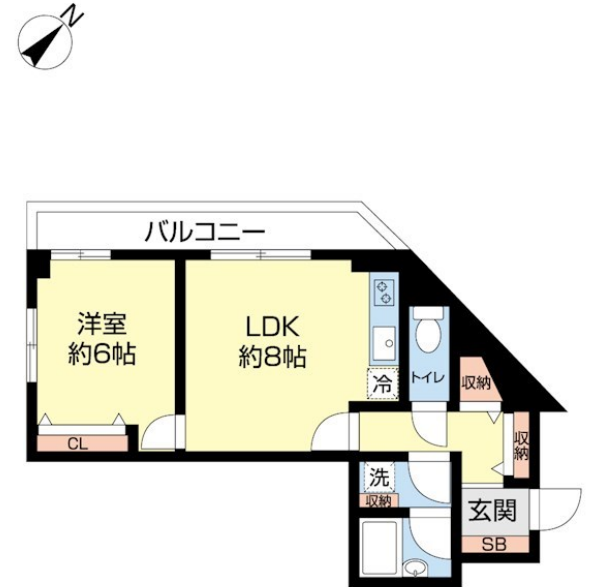
賃料	管理費等
125,000円	0円

2 F 以上, 2 面採光, オートロック, 角住戸, 玄関ホール, 駅まで平坦, 駅前, メールボックス

【外観】



【間取り図】



間取り	1LDK		
敷金	1ヶ月	礼金	1ヶ月
敷引/償却金	-	保証金	-
物件種別	マンション		
建物名・部屋番号	ガーデン氷川台ハイム 301号室		
物件所在地	東京都練馬区氷川台 3 丁目40-15		
交通	東京メトロ有楽町線 氷川台駅 徒歩1分 西武有楽町線 新桜台駅 徒歩15分		
間取詳細	洋室(6畳) LDK(8畳)		
構造・規模	鉄筋コンクリート 6階建 3階		
専有面積	43.06㎡	向き	北西
築年月	1988年9月	契約期間	2年
損害保険	有 20,000円 24ヶ月	入居時期	即時
駐車場	無 駐輪場		
設備	3口以上コンロ, TVインターホン, エアコン 2台, ガスキッチン, ガスコンロ設置済, クッションフロア, グ		
その他費用	[一時金] 鍵交換費用: 22,000円 [備考] 退去時クリーニング費用借主負担		
入居諸条件	ペット不可 楽器等の使用不可		
保証会社	必須 初回保証料: 月額賃料等の50% 月々: 月額賃料等の1% 1年毎に10,000円		
備考			

図面と現況が異なる場合は現況が優先となります。

間取りの「S」はサービスルーム(納戸)です。

情報更新日2024年10月30日

No.000007104



東京都知事(7)第72000号
(公社)東京都宅地建物取引業協会/(公社)首都圏不動産公正取引協議会
株式会社正久保不動産
東京都練馬区氷川台3丁目36番9号-104
TEL:03-5920-2522
E-mail: eigyo@masakubo.com



携帯サイトから物件詳細を閲覧できます!

取引態様	手数料負担の割合	貸主	0%	借主	100%
仲介元付(専任)	手数料配分の割合	元付	0%	客付	100%