

FOR RENT

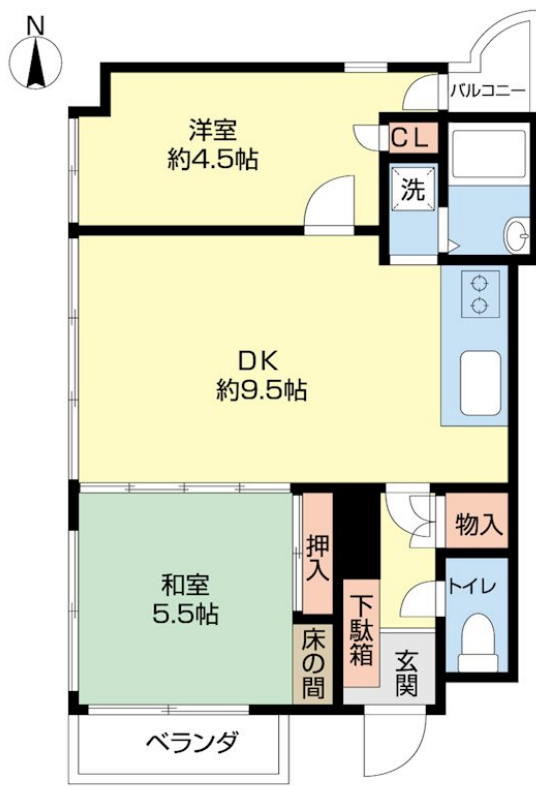
賃料	管理費等
100,000円	5,000円

1フロア2住戸, 2F以上, 2面採光, ダブルロック, 角住戸, 最上階, 床の間, 上階無し, 天窓, 閑静な住宅街, メールボックス

【外観】



【間取り図】



間取り	2DK		
敷金	1ヶ月	礼金	1ヶ月
敷引/償却金	-	保証金	-
物件種別	マンション		
建物名・部屋番号	メッツハウス桜台 304号室		
物件所在地	東京都練馬区桜台 2丁目25-11		
交通	西武有楽町線 新桜台駅 徒歩6分 東京メトロ有楽町線 氷川台駅 徒歩9分		
間取詳細	DK(9.5畳) 洋室(4.5畳) 和室(5.5畳)		
構造・規模	鉄筋コンクリート 3階建 3階		
専有面積	41.78㎡	向き	南
築年月	1988年3月17日	契約期間	2年
損害保険	有 20,000円 24ヶ月	入居時期	相談
駐車場	駐輪場		
設備	2口コンロ, C A T V, T V インターホン, エアコン, エアコン 2 台, ガスキッチン, ガスコンロ設置済, ガス		
その他費用	[一時金] 鍵交換費用: 33,000円 [備考] 退去時クリーニング費用借主負担ペット飼育時、敷金プラス1ヶ月(解約時1ヶ月償却)		
入居諸条件	ペット可 楽器等の使用不可		
保証会社	必須 初回保証料: 月額賃料等の50% 月々: 月額賃料等の1% 1年毎に10,000円		
備考			

図面と現況が異なる場合は現況が優先となります。

間取りの「S」はサービスルーム(納戸)です。

情報更新日2024年10月14日

No.000007112



東京都知事(7)第72000号
(公社)東京都宅地建物取引業協会/(公社)首都圏不動産公正取引協議会
株式会社正久保不動産
東京都練馬区氷川台3丁目36番9号-104
TEL:03-5920-2522
E-mail: eigyo@masakubo.com



携帯サイトから物件詳細を閲覧できます!

取引態様	手数料負担の割合	貸主	0%	借主	100%
仲介元付(専任)	手数料配分の割合	元付	0%	客付	100%