

FOR RENT

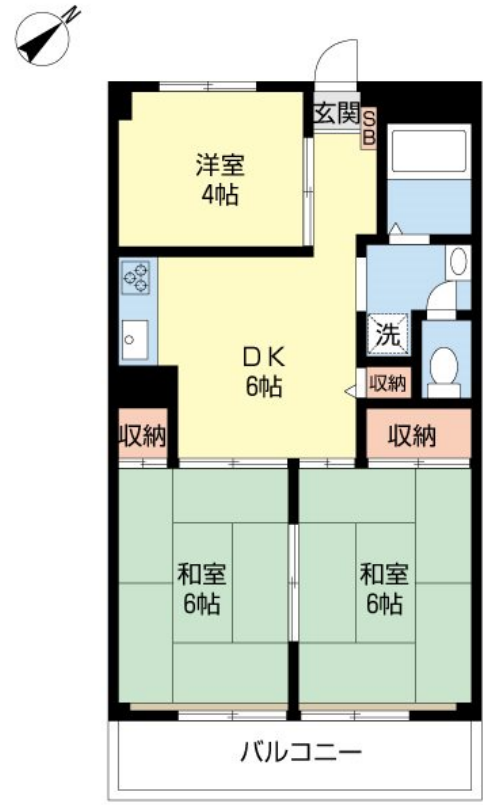
賃料	管理費等
100,000円	5,000円

2 F 以上, 2 W A Y バルコニー, 眺望良好, 外壁タイル張り, メールボックス, 平置駐車場, 舗装駐車場

【外観】



【間取り図】



間取り	3DK		
敷金	1ヶ月	礼金	1ヶ月
敷引/償却金	-	保証金	-
物件種別	マンション		
建物名・部屋番号	第2マルキビル 302号室		
物件所在地	東京都練馬区平和台1丁目39-11		
交通	東京メトロ有楽町線 平和台(東京)駅 徒歩10分 東京メトロ副都心線 平和台(東京)駅 徒歩10分		
間取詳細	和室(6畳) 和室(6畳) 洋室(4畳) DK(6畳)		
構造・規模	鉄筋コンクリート 6階建 3階		
専有面積	55㎡	向き	南東
築年月	1983年3月4日	契約期間	2年
損害保険	有 20,000円 24ヶ月	入居時期	即時
駐車場	有(敷地内) 15400円/月 駐輪場		
設備	3口以上コンロ, C A T V, C A T Vインターネット, T Vインターホン, インターホン, ガスキッチン, ガス		
その他費用	[一時金] 鍵交換費用: 16,500円 [備考] 退去時クリーニング費用借主負担		
入居諸条件	ペット不可 楽器等の使用不可 高齢者不可		
保証会社	必須 初回保証料: 月額賃料等の50% 月々: 月額賃料等の1% 1年毎に10,000円		
備考			

図面と現況が異なる場合は現況が優先となります。

間取りの「S」はサービスルーム(納戸)です。

情報更新日2024年12月28日

No.000007117



東京都知事(7)第72000号
(公社)東京都宅地建物取引業協会/(公社)首都圏不動産公正取引協議会
株式会社正久保不動産
東京都練馬区氷川台3丁目3番9号-104
TEL:03-5920-2522
E-mail: eigyo@masakubo.com



携帯サイトから物件詳細を閲覧できます!

取引態様	手数料負担の割合	貸主	0%	借主	100%
仲介元付(専任)	手数料配分の割合	元付	0%	客付	100%