

# FOR RENT

賃料	管理費等
79,000円	5,000円

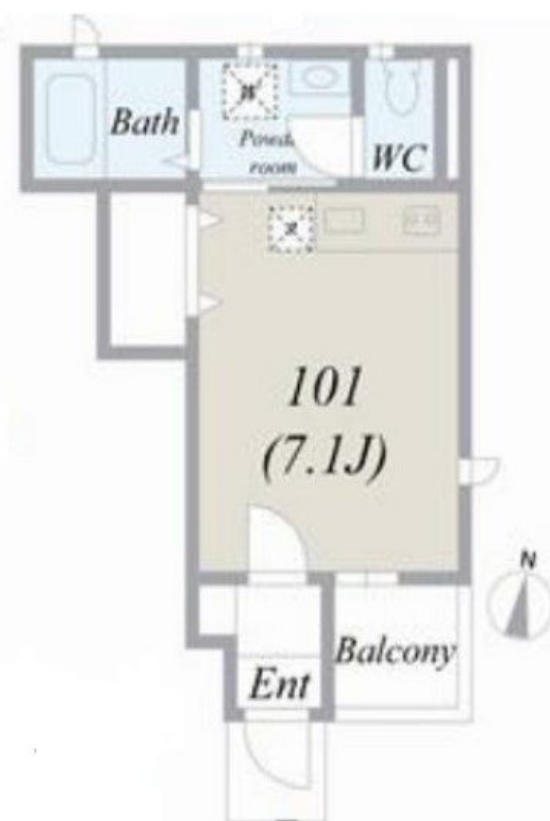
## 駅近・角部屋・南向き 使いやすい間取りに充

1フロア1住戸,2面採光,角住戸,全室南向き,陽当たり良好,駅まで平坦,閑静な住宅街,メールボックス

【外観】



【間取り図】



間取り	1R		
敷金	1ヶ月	礼金	1ヶ月
敷引/償却金	-	保証金	-
物件種別	アパート		
建物名・部屋番号	TKハイツ桜台 101号室		
物件所在地	東京都練馬区桜台4丁目33-8		
交通	西武池袋線 桜台(東京)駅 徒歩5分 西武池袋線 練馬駅 徒歩9分		
間取詳細	洋室(7.1畳)		
構造・規模	木造2階建1階		
専有面積	23.79㎡	向き	南
築年月	2014年5月	契約期間	定期借家契約2年
損害保険	有	入居時期	相談
駐車場			
設備	2口コンロ,TVインターホン,インターホン,エアコン,クローゼット,システムキッチン,シャッター,シ		
その他費用	[一時金] グランドコンフォートクラブ:44,000円 鍵交換費用:33,000円		
入居諸条件	ペット不可 事務所不可 楽器等の使用不可 法人可		
保証会社	必須 総賃料50%~		
備考			

図面と現況が異なる場合は現況が優先となります。

間取りの「S」はサービスルーム(納戸)です。

情報更新日2024年12月22日

No.000007168

お問合せ先



東京都知事(7)第72000号  
(公社)東京都宅地建物取引業協会/(公社)首都圏不動産公正取引協議会

株式会社正久保不動産

東京都練馬区氷川台3丁目36番9号-104  
TEL:03-5920-2522  
E-mail: eigyo@masakubo.com



携帯サイトから物件詳細を閲覧できます!

取引態様	手数料負担の割合	貸主	0%	借主	100%
仲介先物	手数料配分の割合	元付	0%	客付	100%