

# FOR RENT

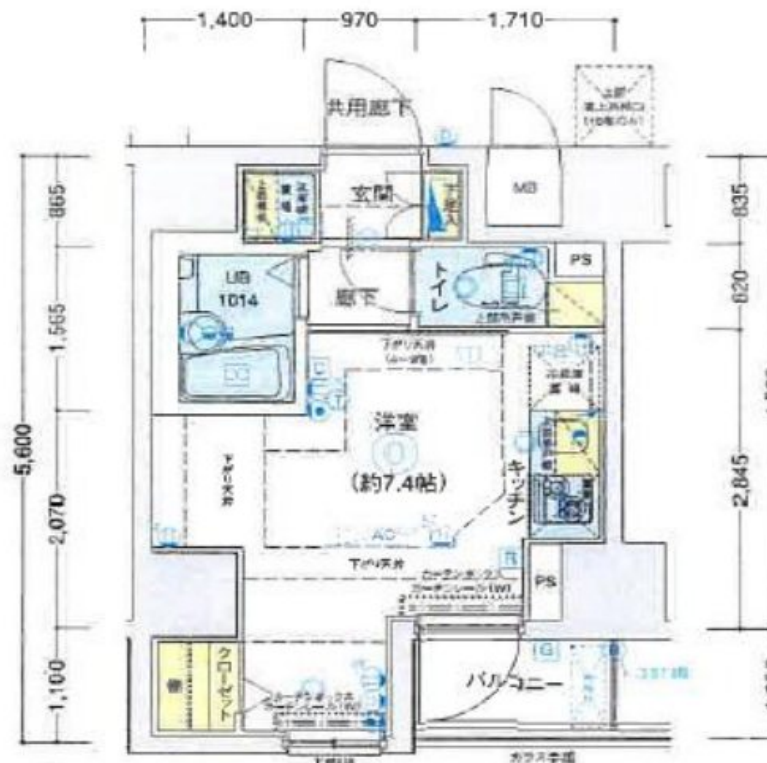
賃料	管理費等
75,000円	15,000円

オートロック,防犯カメラ,メールボックス

【外観】



【間取り図】



間取り	1R		
敷金	無	礼金	無
敷引/償却金	-	保証金	1ヶ月
物件種別	マンション		
建物名・部屋番号	ブライズ桜台 602号室		
物件所在地	東京都練馬区豊玉北4丁目2-7		
交通	西武池袋線 桜台(東京)駅 徒歩5分 都営大江戸線 練馬駅 徒歩9分		
間取詳細	洋室(7.4畳)		
構造・規模	鉄筋コンクリート 10階建 6階		
専有面積	20.83㎡	向き	北西
築年月	2009年11月	契約期間	2年
損害保険	有 20,000円 24ヶ月	入居時期	相談
駐車場	駐輪場 バイク置き場		
設備	2口コンロ, B S, C A T V, C S, T V インターホン, インターホン, エアコン, ガスキッチン, ガスコンロ		
その他費用	[一時金] 鍵交換費用: 25,000円 24H365日生活安心サポート: 15,000円 契約事務手数料: 10,000円 [備考] 保証金1ヶ月(契約時償却)		
入居諸条件	ペット相談 楽器等の使用不可 法人可		
保証会社	必須 初回賃料総額の50% 月額保証料: 月額賃料1% キャンパスプラン: 初回15,000円		
備考			

図面と現況が異なる場合は現況が優先となります。

間取りの「S」はサービスルーム(納戸)です。

情報更新日2026年4月6日

No.000007416

お問合せ先



東京都知事(7)第72000号  
(公社)東京都宅地建物取引業協会/(公社)首都圏不動産公正取引協議会

**株式会社正久保不動産**

東京都練馬区氷川台3丁目3番9号-104  
TEL:03-5920-2522  
E-mail: eigyo@masakubo.com



携帯サイトから物件詳細を閲覧できます!

取引態様	手数料負担の割合	貸主	0%	借主	100%
仲介先物	手数料配分の割合	元付	0%	客付	100%