

FOR RENT

賃料	管理費等
77,000円	5,000円

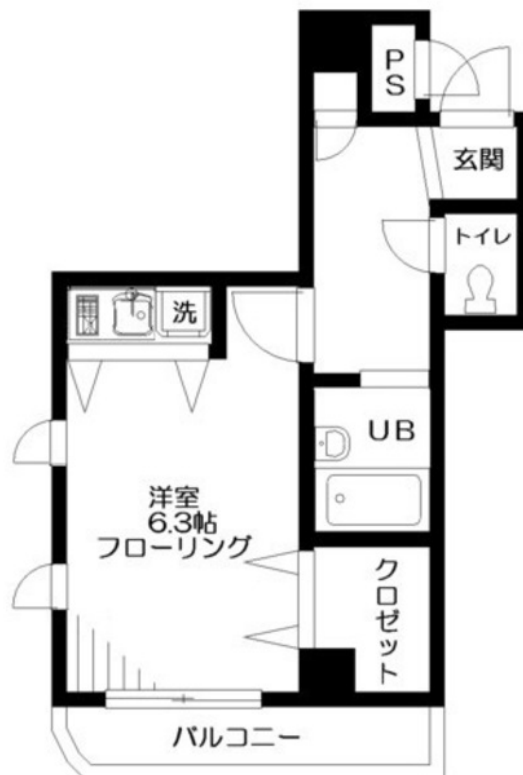
大江戸線新江古田駅より徒歩6分 西武池袋線も

外壁タイル張り 2F以上 オートロック 角住戸 2面採光 陽当たり良好

【外観】



【間取り図】



図面と現況が異なる場合は現況が優先となります。

間取りの「S」はサービスルーム(納戸)です。

間取り	1R		
敷金	1ヶ月	礼金	1ヶ月
敷引 / 償却金	-	保証金	無
物件種別	マンション		
建物名・部屋番号	ヴィアーレM 408号室		
物件所在地	東京都練馬区豊玉北2丁目15-2		
交通	都営大江戸線 新江古田駅 徒歩6分 西武池袋線 桜台(東京)駅 徒歩10分		
間取詳細	洋室(6.3畳)		
構造・規模	鉄筋コンクリート 6階建 4階		
専有面積	24.55㎡	向き	南
築年月	1999年9月	契約期間	2年
損害保険		入居時期	即時
駐車場	無 駐輪場		
設備	エレベーター ガスコンロ設置済 バス・トイレ別 バス有 シャワー トイレ有 温水洗浄便座 エアコン		
その他費用	[一時金] 鍵交換費用: 22,000円 室内消毒代: 16,500円 日神サポートバック料(2年間): 23,400円 [備考] 退去時クリーニング費借主負担特約有(エアコン洗浄代16,500円/台含む)		
入居諸条件	ペット不可 事務所不可 楽器等の使用不可		
保証会社			
備考			

情報更新日2025年12月8日

No.0000007673

お問合せ先



東京都知事(7)第72000号

(公社)東京都宅地建物取引業協会/(公社)首都圏不動産公正取引協議会

株式会社正久保不動産

東京都練馬区氷川台3丁目36番9号-104

TEL:03-5920-2522

E-mail: eigyo@masakubo.com



携帯サイトから物件詳細を閲覧できます！

取引態様	手数料負担の割合	貸主	0%	借主	100%
仲介先物	手数料配分の割合	元付	0%	客付	100%