

FOR RENT

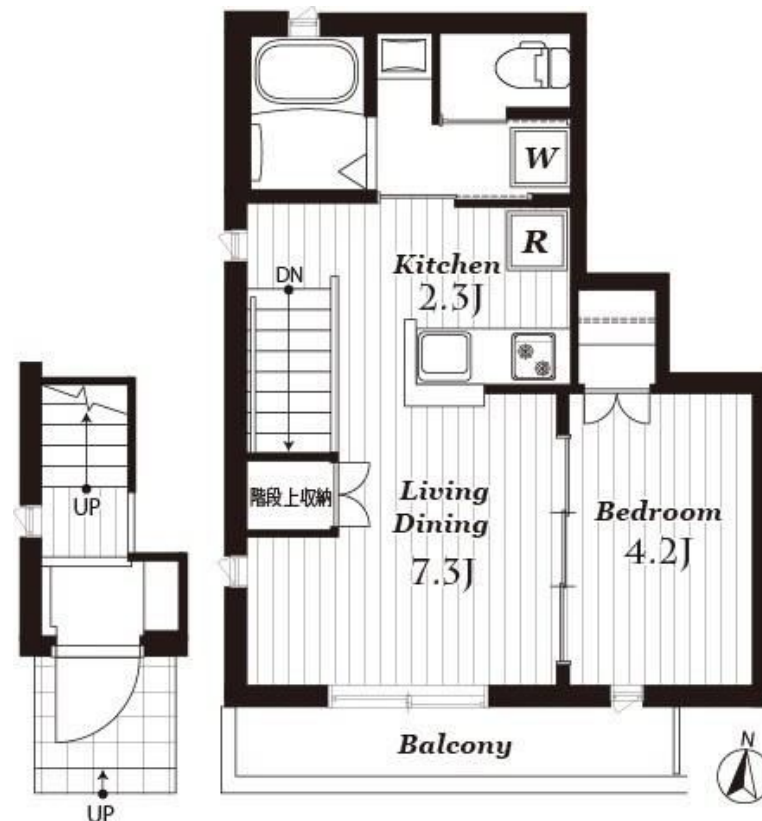
賃料	管理費等
128,000円	7,000円

2 F 以上,角住戸,最上階

【外観】



【間取り図】



図面と現況が異なる場合は現況が優先となります。

間取りの「S」はサービスルーム(納戸)です。

間取り	1LDK		
敷金	1ヶ月	礼金	1ヶ月
敷引 / 償却金	-	保証金	-
物件種別	マンション		
建物名・部屋番号	ルミナス桜台 2号室		
物件所在地	東京都練馬区桜台 6丁目 2 5 - 7		
交通	東京メトロ有楽町線 氷川台駅 徒歩12分 西武池袋線 桜台(東京)駅 徒歩18分		
間取詳細	K(2.3畳) 洋室(4.2畳)		
構造・規模	その他 2階建 2階		
専有面積	36.77㎡	向き	南
築年月	2019年11月	契約期間	2年
損害保険	有 23,000円 24ヶ月	入居時期	即時
駐車場			
設備	エアコン,ガス給湯,システムキッチン,バス・トイレ別,フローリング,温水洗浄便座,給湯,室内洗濯機置		
その他費用			
入居諸条件			
保証会社	必須 初回保証料: 総賃料の50%		
備考			

情報更新日2026年1月12日

No.0000008059

お問合せ先



東京都知事(7)第72000号
(公社)東京都宅地建物取引業協会/(公社)首都圏不動産公正取引協議会

株式会社正久保不動産

東京都練馬区氷川台 3丁目 3 6 番 9 号 - 1 0 4
TEL:03-5920-2522
E-mail: eigyo@masakubo.com



携帯サイトから物件詳細を閲覧できます！

取引態様	手数料負担の割合	貸主	借主
仲介先物	手数料配分の割合	元付	客付