

# FOR RENT

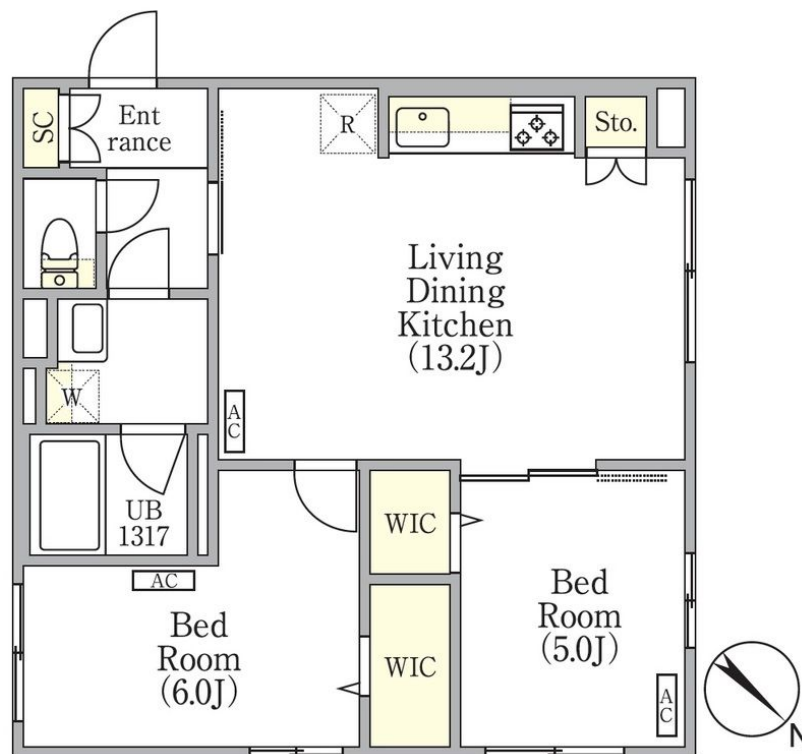
| 賃料       | 管理費等    |
|----------|---------|
| 201,000円 | 15,000円 |

2 F 以上, 2 面採光, オートロック, 角住戸, 防犯カメラ

【外観】



【間取り図】



| 間取り      | 2LDK  |      |     |
|----------|---|------|-----|
| 敷金       | 1ヶ月   | 礼金   | 1ヶ月 |
| 敷引 / 償却金 | -   | 保証金  | -   |
| 物件種別     | マンション   |      |     |
| 建物名・部屋番号 | ツヴァイテ小竹向原 204号室   |      |     |
| 物件所在地    | 東京都練馬区小竹町 2 丁目 4 - 1 6  |      |     |
| 交通       | 東京メトロ副都心線 小竹向原駅 徒歩2分<br>西武有楽町線 小竹向原駅 徒歩2分   |      |     |
| 間取詳細     | LDK(13.2畳) 洋室(6畳) 洋室(5畳)  |      |     |
| 構造・規模    | 鉄筋コンクリート 4階建 階  |      |     |
| 専有面積     | 55.13㎡  | 向き   | 北西  |
| 築年月      | 2024年1月   | 契約期間 | 2年  |
| 損害保険     | 有 32,000円 24ヶ月  | 入居時期 | 相談  |
| 駐車場      | 駐輪場   |      |     |
| 設備       | 3口以上コンロ, B S, T V インターホン, インターホン, ウォークインクローゼット, ウォークインクローゼ                                    |      |     |
| その他費用    | [一時金] M-REALプレミアム会費2年: 19,800円 入居時鍵交換費用: 33,000円<br>[備考] 退去時清掃実費、大手法人保証会社不要(敷金1ヶ月増)、ペット敷金1ヶ月増 |      |     |
| 入居諸条件    | ペット相談 楽器等の使用相談 法人相談   |      |     |
| 保証会社     | 必須 初期費用は賃料等の50%、月次保証料は賃料等の1%、その他保証会社は条件有  |      |     |
| 備考       |   |      |     |

図面と現況が異なる場合は現況が優先となります。

間取りの「S」はサービスルーム(納戸)です。

情報更新日2026年1月17日

No.0000008260

お問合せ先



東京都知事(7)第72000号

(公社)東京都宅地建物取引業協会/(公社)首都圏不動産公正取引協議会

株式会社正久保不動産

東京都練馬区氷川台 3 丁目 3 6 番 9 号 - 1 0 4

TEL:03-5920-2522

E-mail: eigyo@masakubo.com



携帯サイトから物件詳細を閲覧できます！

| 取引態様 | 手数料負担の割合 | 貸主 | 0% | 借主 | 100% |
|------|----------|----|----|----|------|
| 仲介先物 | 手数料配分の割合 | 元付 | 0% | 客付 | 100% |