

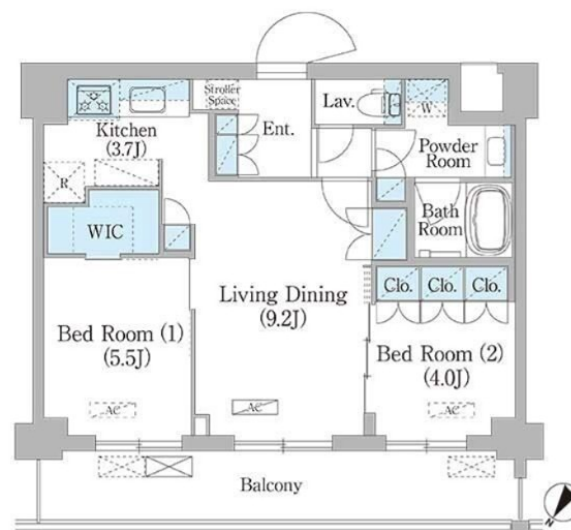
賃料	管理費等
181,000円	10,000円

2F以上,2WAYバルコニー,オートロック,オートロック

【外観】



【間取り図】



間取り	2LDK		
敷金	1ヶ月	礼金	1.5ヶ月
敷引 / 償却金	-	保証金	-
物件種別	マンション		
建物名・部屋番号	NIIYA 平和台 215号室		
物件所在地	東京都練馬区平和台 1丁目1584		
交通	東京メトロ有楽町線 平和台(東京)駅 徒歩12分 東京メトロ副都心線 平和台(東京)駅 徒歩12分		
間取詳細	LD(9.2畳) K(3.7畳) 洋室(5.5畳) 洋室(4畳)		
構造・規模	鉄筋コンクリート 4階建 2階		
専有面積	54.22㎡	向き	北西
築年月	2026年3月	契約期間	2年
損害保険	有	入居時期	相談
駐車場	要問い合わせ 駐輪場 バイク置き場		
設備	B S, C S, T V インターホン, インターホン, ウォークインクローゼット, エアコン, グリル, クローゼット		
その他費用	[一時金] 退去時における通常清掃費用: 101,391円 [月次費用] 口座振替事務手数料: 110円 [備考] 1年未満解約違約金有ACクリーニング借主負担		
入居諸条件	ペット不可 楽器等の使用不可 法人相談		
保証会社	必須 利用必須初回保証委託料(最低15,000円): 月額賃料等の50%、2年目以降: 10,000円/年		
備考			

図面と現況が異なる場合は現況が優先となります。

間取りの「S」はサービスルーム(納戸)です。

情報更新日2026年1月26日

No.0000008302

お問合せ先



東京都知事(7)第72000号  
(公社)東京都宅地建物取引業協会/(公社)首都圏不動産公正取引協議会

**株式会社正久保不動産**

東京都練馬区氷川台 3丁目36番9号 - 104  
TEL:03-5920-2522  
E-mail: eigyo@masakubo.com



携帯サイトから物件詳細を閲覧できます!

取引態様	手数料負担の割合	貸主	0%	借主	100%
仲介先物	手数料配分の割合	元付	0%	客付	100%