

FOR RENT

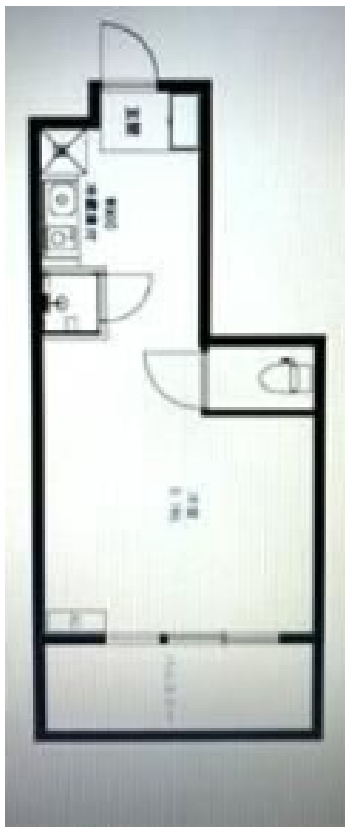
賃料	管理費等
80,000円	7,000円

角住戸,外壁タイル張り

【外観】



【間取り図】



図面と現況が異なる場合は現況が優先となります。

間取りの「S」はサービスルーム(納戸)です。

間取り	1R		
敷金	1ヶ月	礼金	1ヶ月
敷引/償却金	- 1ヶ月	保証金	-
物件種別	マンション		
建物名・部屋番号	桜台OMマンション 101号室		
物件所在地	東京都練馬区桜台3丁目2		
交通	東京メトロ有楽町線 氷川台駅 徒歩7分 西武有楽町線 新桜台駅 徒歩7分		
間取詳細	洋室(8.1畳)		
構造・規模	鉄筋コンクリート 4階建 1階		
専有面積	23.19㎡	向き	東
築年月	1992年6月	契約期間	2年
損害保険	有 18,000円 24ヶ月	入居時期	即時
駐車場	空無 駐輪場 バイク置き場		
設備	IHクッキングヒーター,TVインターホン,インターホン,エアコン,シャワー,トイレ有,バス・トイレ別		
その他費用	[一時金] 鍵交換費用:27,500円 [備考] 2年以内の短期解約:違約金1ヶ月		
入居諸条件	ペット相談 事務所可 楽器等の使用相談 二人可		
保証会社	必須 詳細はお問い合わせください		
備考			

情報更新日2026年5月25日

No.000008345

お問合せ先



東京都知事(7)第72000号
(公社)東京都宅地建物取引業協会/(公社)首都圏不動産公正取引協議会

株式会社正久保不動産

東京都練馬区氷川台3丁目3番9号-104

TEL:03-5920-2522

E-mail: eigyo@masakubo.com



携帯サイトから物件詳細を閲覧できます!

取引態様	手数料負担の割合	貸主	0%	借主	100%
仲介先物	手数料配分の割合	元付	0%	客付	100%