

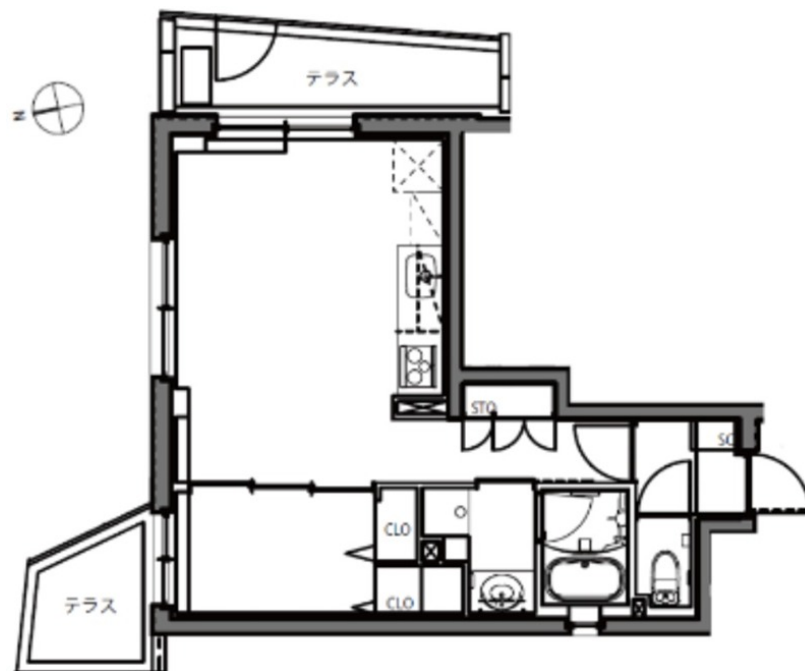
FOR RENT

賃料	管理費等
158,000円	15,000円

2F以上,2面採光,オートロック,オートロック,ディンプルキー,角住戸,最上階,上階無し,天井高2.5m以上,天井高2.7m以上,天井高3m以上,デザイナーズ

【外観】

【間取り図】



図面と現況が異なる場合は現況が優先となります。

間取りの「S」はサービスルーム(納戸)です。

間取り	1LDK		
敷金	1ヶ月	礼金	無
敷引/償却金	-	保証金	-
物件種別	マンション		
建物名・部屋番号	ASTILE 練馬北町 401号室		
物件所在地	東京都練馬区北町1丁目15-8		
交通	東武東上線 東武練馬駅 徒歩7分 東京メトロ有楽町線 平和台(東京)駅 徒歩21分		
間取詳細			
構造・規模	鉄筋コンクリート4階建4階		
専有面積	40.91㎡	向き	南東
築年月	2025年11月	契約期間	2年
損害保険	有 24,000円 24ヶ月	入居時期	即時
駐車場	駐輪場 バイク置き場		
設備	3口以上コンロ, IHクッキングヒーター, TVインターホン, インターホン, エアコン, ガス給湯, クローゼ		
その他費用	[月次費用] ライフサポート24+: 1,100円 [備考] 短期解約違約金: 1年未満解約時、賃料の1ヶ月分SOHOの場合は敷金2ヶ月		
入居諸条件	ペット不可 楽器等の使用不可 二人可		
保証会社	必須 要保証会社加入初期費用: 総賃料の50%更新料: 10,000円/年口座引落手数料: 440円/月		
備考			

情報更新日2026年6月15日

No.000008396

お問合せ先



東京都知事(7)第72000号
(公社)東京都宅地建物取引業協会/(公社)首都圏不動産公正取引協議会

株式会社正久保不動産

東京都練馬区氷川台3丁目36番9号-104
TEL:03-5920-2522
E-mail: eigyo@masakubo.com



携帯サイトから物件詳細を閲覧できます!

取引態様	手数料負担の割合	貸主	0%	借主	100%
仲介先物	手数料配分の割合	元付	0%	客付	100%

不動産コード: 15442

物件管理コード: 111641366249000008642

取引条件の有効期限は情報更新日より30日間となります。