

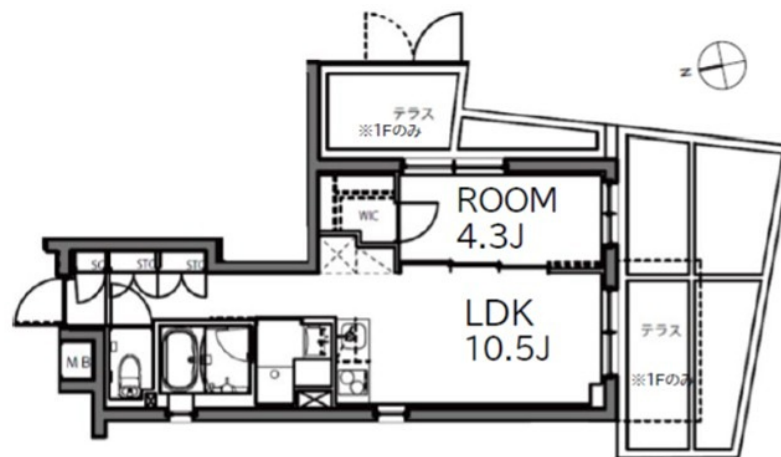
# FOR RENT

賃料	管理費等
135,000円	15,000円

2 F 以上, 2 面採光, オートロック, オートロック, ディンプルキー, 角住戸, デザイナーズ

【外観】

【間取り図】



間取り	1LDK		
敷金	1ヶ月	礼金	無
敷引 / 償却金	-	保証金	-
物件種別	マンション		
建物名・部屋番号	ASTILE 練馬北町 404号室		
物件所在地	東京都練馬区北町 1 丁目 1 5 - 8		
交通	東武東上線 東武練馬駅 徒歩7分 東京メトロ有楽町線 平和台(東京)駅 徒歩21分		
間取詳細	LDK(10.5畳) 洋室(4.3畳)		
構造・規模	鉄筋コンクリート 4階建 4階		
専有面積	34.96㎡	向き	南西
築年月	2025年11月	契約期間	2年
損害保険	有 24,000円 24ヶ月	入居時期	即時
駐車場	駐輪場 バイク置き場		
設備	2口コンロ, IHクッキングヒーター, TVインターホン, インターホン, ウォークインクローゼット, エアコ		
その他費用	[月次費用] ライフサポート24+: 1,100円 [備考] 短期解約違約金: 1年未満解約時、賃料の1ヶ月分SOHOの場合は敷金2ヶ月		
入居諸条件	ペット不可 楽器等の使用不可 二人可		
保証会社	必須 要保証会社加入初期費用: 総賃料の50%更新料: 10,000円/年口座引落手数料: 440円/月		
備考			

図面と現況が異なる場合は現況が優先となります。

間取りの「S」はサービスルーム(納戸)です。

情報更新日2026年2月16日

No.0000008399

お問合せ先



東京都知事(7)第72000号

(公社)東京都宅地建物取引業協会/(公社)首都圏不動産公正取引協議会

株式会社正久保不動産

東京都練馬区氷川台3丁目36番9号-104

TEL:03-5920-2522

E-mail: eigyo@masakubo.com



携帯サイトから物件詳細を閲覧できます！

取引態様	手数料負担の割合	貸主	0%	借主	100%
仲介先物	手数料配分の割合	元付	0%	客付	100%