

FOR RENT

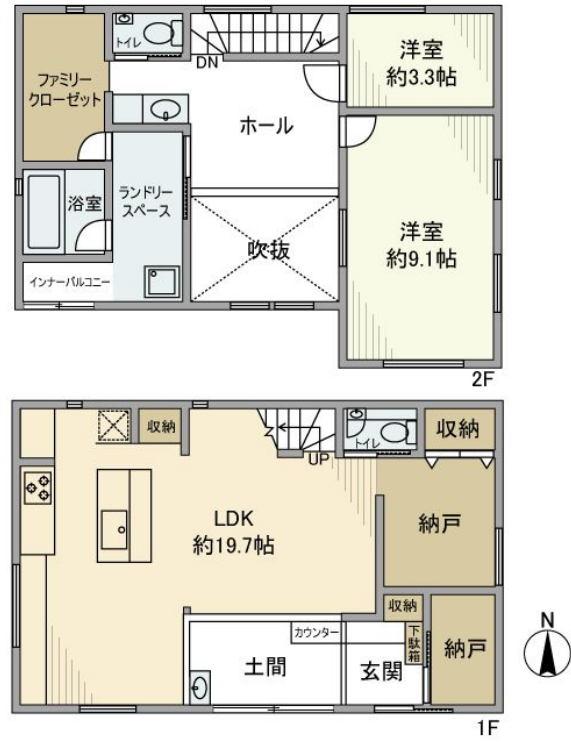
賃料	管理費等
290,000円	0円

2 F 以上, 2 面採光, 3 面採光, 土間

【外観】



【間取り図】



図面と現況が異なる場合は現況が優先となります。

間取りの「S」はサービスルーム(納戸)です。

間取り	2LDK		
敷金	2ヶ月	礼金	1ヶ月
敷引/償却金	-	保証金	-
物件種別	戸建		
建物名・部屋番号	春日町戸建 0号室		
物件所在地	東京都練馬区春日町1丁目0		
交通	都営大江戸線 練馬春日町駅 徒歩10分		
間取詳細	LDK(19.7畳) 洋室(9.1畳) 洋室(3.3畳)		
構造・規模	木造 2階建 1-2階		
専有面積	105.63㎡	向き	南
築年月	2021年6月	契約期間	定借 2028/8/1迄
損害保険	有 25,500円 24ヶ月	入居時期	2026年9月上旬
駐車場	付(無料)		
設備	3口以上コンロ, IHクッキングヒーター, TVインターホン, インターホン, エアコン, オートバス, オール		
その他費用	[一時金] 除菌施工料 要: 19,800円 [月次費用] リサポプラス: 2,500円 [備考] 6ヶ月未満で解約した場合、賃料の0.5ヶ月分を申し受けます。		
入居諸条件	ペット不可 事務所不可 楽器等の使用相談		
保証会社	必須 初回 賃料総額100%+月額 賃料総額2%(最低1,000円)		
備考			

情報更新日2026年4月27日

No.000008679



東京都知事(7)第72000号
(公社)東京都宅地建物取引業協会/(公社)首都圏不動産公正取引協議会
株式会社正久保不動産
東京都練馬区氷川台3丁目3番9号-104
TEL:03-5920-2522
E-mail: eigyo@masakubo.com



携帯サイトから物件詳細を閲覧できます!

取引態様	手数料負担の割合	貸主	0%	借主	100%
仲介先物	手数料配分の割合	元付	0%	客付	100%