

FOR RENT

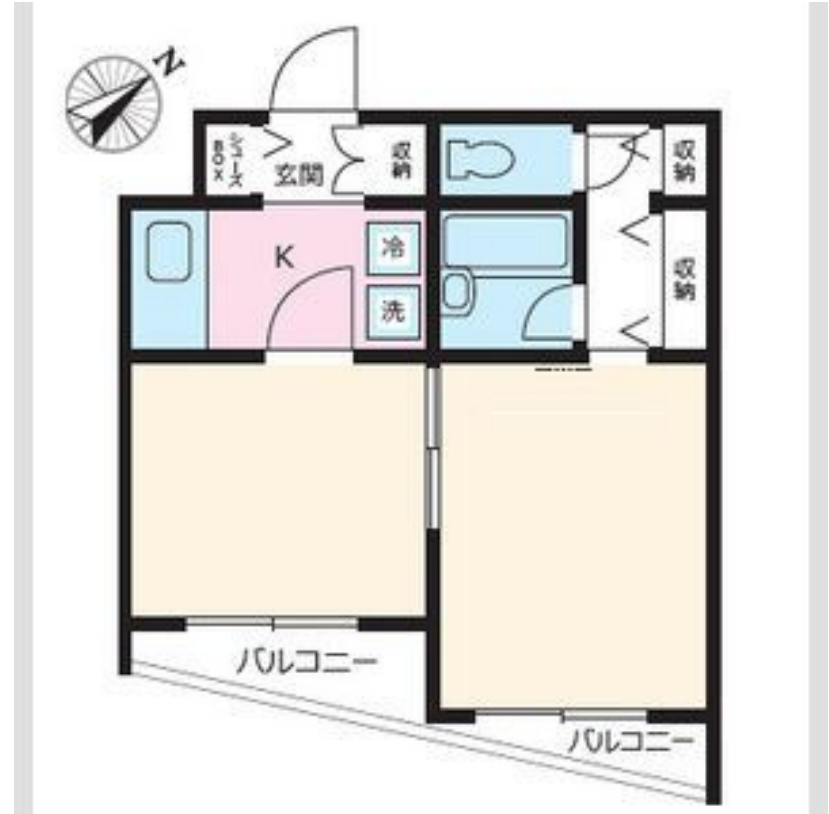
賃料	管理費等
107,000円	3,000円

2F以上

【外観】



【間取り図】



間取り	2K		
敷金	1ヶ月	礼金	1ヶ月
敷引/償却金	-	保証金	-
物件種別	マンション		
建物名・部屋番号	ワイケービー桜台 203号室		
物件所在地	東京都練馬区桜台2丁目36-7		
交通	西武池袋線 桜台(東京)駅 徒歩8分 西武有楽町線 新桜台駅 徒歩9分		
間取詳細			
構造・規模	鉄筋コンクリート 3階建 2階		
専有面積	41.5㎡	向き	南東
築年月	1990年4月	契約期間	定期借家契約 2年
損害保険	有 20,000円 24ヶ月	入居時期	相談
駐車場	空無 駐輪場		
設備	エアコン, エアコン, ガス給湯, シューズボックス, 給湯, 室内洗濯機置場, 洗濯機置場, 冷房		
その他費用	[一時金] 鍵交換費用: 27,500円 [備考] プレミアデスク(2年22,000円短期解約違約金: 1年未満1ヶ月)		
入居諸条件	ペット相談 事務所不可 楽器等の使用不可 法人可		
保証会社	必須 月額総賃料の50%/月次保証料、月額総賃料の1.5%/1年毎10,000円		
備考			

図面と現況が異なる場合は現況が優先となります。

間取りの「S」はサービスルーム(納戸)です。

情報更新日2026年5月8日

No.000008770



東京都知事(7)第72000号
(公社)東京都宅地建物取引業協会/(公社)首都圏不動産公正取引協議会
株式会社正久保不動産
東京都練馬区氷川台3丁目36番9号-104
TEL:03-5920-2522
E-mail: eigyo@masakubo.com



携帯サイトから物件詳細を閲覧できます!

取引態様	手数料負担の割合	貸主	0%	借主	100%
仲介先物	手数料配分の割合	元付	0%	客付	100%