

FOR RENT

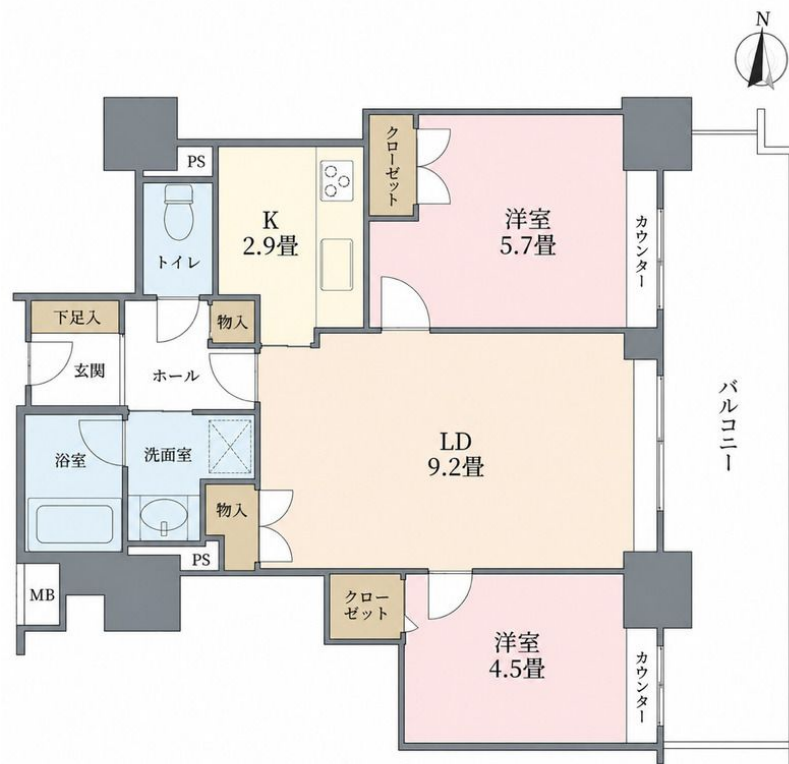
賃料	管理費等
198,000円	13,000円

2F以上,オートロック,オートロック,最上階,最上階,陽当たり良好,タワー型マンション,分譲タイプ,防犯カメラ

【外観】



【間取り図】



間取り	2LDK		
敷金	1ヶ月	礼金	1ヶ月
敷引/償却金	-	保証金	-
物件種別	マンション		
建物名・部屋番号	エリム春日町パークタワー 19F号室		
物件所在地	東京都練馬区春日町5丁目3-1-2		
交通	都営大江戸線 練馬春日町駅 徒歩1分 東京メトロ有楽町線 平和台(東京)駅 徒歩18分		
間取詳細	LD(9.2畳) K(2.9畳) 洋室(5.7畳) 洋室(4.5畳)		
構造・規模	鉄骨鉄筋コンクリート 19階建 19階		
専有面積	51.96㎡	向き	東
築年月	1996年6月	契約期間	2年
損害保険	有 20,000円 24ヶ月	入居時期	即時
駐車場	駐輪場		
設備	3口以上コンロ,BS,CATV,CS,IHクッキングヒーター,TVインターホン,インターホン,エアコ		
その他費用	[一時金] 24時間サポート:18,000円 [備考] 退去時清掃費用あり		
入居諸条件	ペット不可 事務所不可 二人可		
保証会社	必須 要保証会社加入初回60%、月次1%		
備考			

図面と現況が異なる場合は現況が優先となります。

間取りの「S」はサービスルーム(納戸)です。

情報更新日2026年5月16日

No.0000008813



東京都知事(7)第72000号
(公社)東京都宅地建物取引業協会/(公社)首都圏不動産公正取引協議会
株式会社正久保不動産
東京都練馬区氷川台3丁目3番9号-104
TEL:03-5920-2522
E-mail: eigyo@masakubo.com



携帯サイトから物件詳細を閲覧できます!

取引態様	手数料負担の割合	貸主	0%	借主	100%
仲介先物	手数料配分の割合	元付	0%	客付	100%