

# FOR RENT

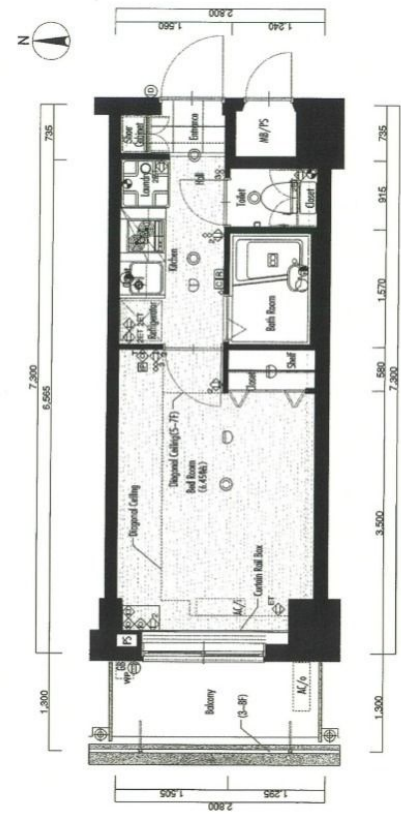
賃料	管理費等
88,000円	10,000円

2F以上,オートロック,オートロック,分譲タイプ,防犯カメラ,メールボックス

【外観】



【間取り図】



図面と現況が異なる場合は現況が優先となります。

間取りの「S」はサービスルーム(納戸)です。

間取り	1K		
敷金	無	礼金	1ヶ月
敷引/償却金	-	保証金	-
物件種別	マンション		
建物名・部屋番号	グラントールズ桜台駅前 403号室		
物件所在地	東京都練馬区桜台1丁目2-15		
交通	西武池袋線 桜台(東京)駅 徒歩2分 西武有楽町線 新桜台駅 徒歩7分		
間取詳細			
構造・規模	鉄筋コンクリート 8階建 4階		
専有面積	20.44㎡	向き	西
築年月	2006年8月	契約期間	2年
損害保険	有 20,000円 24ヶ月	入居時期	相談
駐車場	駐輪場 バイク置き場		
設備	24時間換気システム, 2口コンロ, B S, C A T V, C S, T Vインターホン, インターホン, エアコン, ガ		
その他費用	[一時金] 鍵交換費用: 27,500円 ハウスクリーニング: 59,400円 事務手数料: 11,000円 [月次費用] 24時間サポート: 19,800円 [備考] 短期解約違約金有 1年以内の解約で総賃料の2ヶ月分、2年以内の解約で総賃料の1ヶ月分		
入居諸条件	ペット相談 楽器等の使用不可 二人可		
保証会社	必須 利用必須初回契約時: 100%、月額: 1.5%		
備考			

情報更新日2026年6月22日

No.000008884



東京都知事(7)第72000号  
(公社)東京都宅地建物取引業協会/(公社)首都圏不動産公正取引協議会  
**株式会社正久保不動産**  
東京都練馬区氷川台3丁目36番9号-104  
TEL:03-5920-2522  
E-mail: eigyo@masakubo.com



携帯サイトから物件詳細を閲覧できます!

取引態様	手数料負担の割合	貸主	0%	借主	100%
仲介先物	手数料配分の割合	元付	0%	客付	100%