

FOR RENT

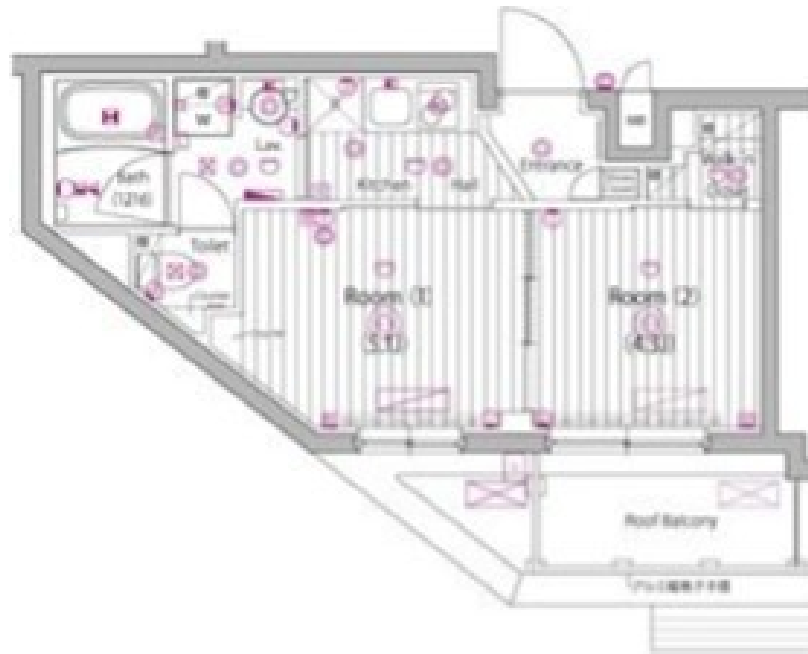
賃料	管理費等
120,000円	10,000円

2F以上,オートロック,オートロック,モニタ付オートロック,防犯カメラ,メールボックス

【外観】



【間取り図】



図面と現況が異なる場合は現況が優先となります。

間取りの「S」はサービスルーム(納戸)です。

間取り	2K		
敷金	1ヶ月	礼金	2ヶ月
敷引/償却金	-	保証金	-
物件種別	マンション		
建物名・部屋番号	ガーラ・グランディ小竹向原		
物件所在地	東京都板橋区小茂根4丁目		
交通	東京メトロ副都心線 小竹向原駅 徒歩6分 西武有楽町線 新桜台駅 徒歩12分		
間取詳細	K(2畳) 洋室(5.1畳) 洋室(4.3畳)		
構造・規模	鉄筋コンクリート 5階建 4階		
専有面積	29.41㎡	向き	北西
築年月	2015年3月	契約期間	2年
損害保険	有 20,000円 24ヶ月	入居時期	即時
駐車場	要問い合わせ 駐輪場		
設備	2口コンロ, B S, C S, T Vインターホン, インターホン, ウォークインクローゼット, エアコン, ガスキット		
その他費用	[一時金] 鍵交換費用: 23,100円 [備考] (退去時) エアコンクリーニング費用 / 1台13,200円、ルームクリーニング費用 / 30㎡以下38,500円		
入居諸条件	ペット不可 楽器等の使用不可		
保証会社	必須 初回保証料: 賃料等の0.5ヶ月分(最低保証料2万円)/月額保証料: 賃料等の1.2%		
備考			

情報更新日2026年6月19日

No.000008930

お問合せ先



東京都知事(7)第72000号
(公社)東京都宅地建物取引業協会/(公社)首都圏不動産公正取引協議会

株式会社正久保不動産

東京都練馬区氷川台3丁目3番9号-104
TEL:03-5920-2522
E-mail: eigyo@masakubo.com



携帯サイトから物件詳細を閲覧できます!

取引態様	手数料負担の割合	貸主	0%	借主	100%
仲介先物	手数料配分の割合	元付	0%	客付	100%